



**Wir lassen Sie nicht
im Regen stehen!**

Gerne helfen wir Ihnen bei:

- behördlichen Angelegenheiten,
- alles rund um die Pflegekasse,
wie z. B.
 - Antrag des Wohngruppenzuschlages
 - Umbaumassnahmen
 - Pflegegradanträge
- Ärztliche Verordnung
 - Krankengymnastik
 - Lymphdrainage
 - Wundversorgung
- Medikamente stellen, Rezeptanforderung
- Ärztliche Betreuung und Untersuchungen

Pflegekraft, Präsenzkraft, Seniorenassistenten,
Palliativfachkraft, Examinierte Pflegefachkraft.

Das rundum-sorglos-Paket,
wir kümmern uns drum!

**Noch Fragen?
Gerne! kontaktieren Sie uns!**



0178 - 672 88 20



wg-valluhn@outlook.de

Ansprechpartner Frau Sumpf



Sweet Home
Dorfstraße 2
19246 Valluhn

So erreichen Sie uns:
Von Ratzeburg aus über die K78 (27 km),
von Hamburg aus über die
A 24 bis Ausfahrt Gallin (60km).



Sweet Home
Die Alternative zum Heim



**Leben und wohnen
mit Pflegegrad 2 - 5**

Wohngemeinschaft, was bedeutet das?

In familiärer Atmosphäre leben bis zu 10 Mieter in einem Haus zusammen ohne auf die Privatsphäre verzichten zu müssen.



Das gesamte Haus ist barrierefrei. Ein Fahrstuhl geht vom Keller bis ins oberste Geschoss. Ihr Zimmer gestalten Sie mit Ihren eigenen Möbeln nach Ihren Vorstellungen. Gewünschte Arbeiten wie z. B. Malen der Wände, Anbringen von Schränken oder Bildern können auf Wunsch über uns ausgeführt werden. Jedes Zimmer bietet Möglichkeit für TV und Internet. Nach Absprache ist es auch möglich, Haustiere wie z. B. Katzen, Hunde oder Vögel mitzubringen.

Alles kann, nichts muss

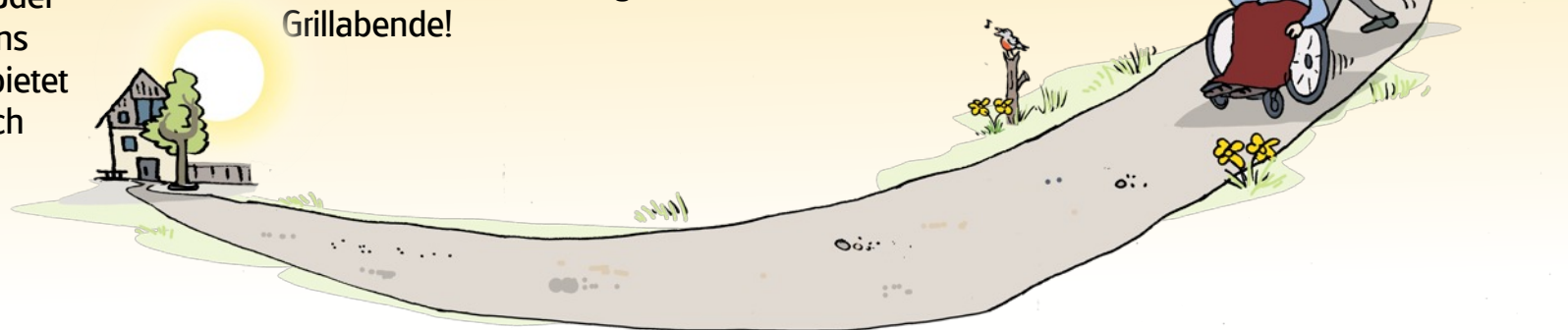
Ins Bett wann man müde ist und aufstehen wenn man ausgeschlafen hat. Die Gemeinschaftsflächen werden von allen genutzt. Hier kann gemeinsam gegessen, ferngesehen, Spiele gespielt, gestrickt, gehäkelt oder einfach nur geklönt werden.

Die Küche lädt zum gemeinsamen Kochen/Backen ein, immer mit Unterstützung wenn gewünscht.

Die Dachterrasse mit dem Blick in die Natur oder für die kalte Jahreszeit der Wintergarten laden dazu ein unterm Sternenhimmel gesellig zusammensitzen.

Im Garten werden verschiedene Sitzecken entstehen. Die Gartenarbeit wird je nach Lust und Möglichkeit gemeinsam mit den Mietern geleistet. Hochbeete werden es jedem ermöglichen, eigenes Gemüse zu ernten.

Wir freuen uns auf die gemeinsamen Grillabende!



Mieten, finanzieren, Pflegeleistung - so geht's

Wenn Sie nach einer Besichtigung die Entscheidung treffen und sich ein selbstbestimmtes Leben in einer Wohngemeinschaft vorstellen können, erstellen wir Ihnen gerne ein kostenloses Angebot.

Folgende Verträge sind getrennt voneinander abzuschließen:

- Mietvertrag mit dem Vermieter
- 24 Stunden Präsenzkraftvertrag
- Pflegevertrag nach Wunsch (Pflegeleistungen werden bis zum Höchstbetrag mit der Pflegekasse abgerechnet)